

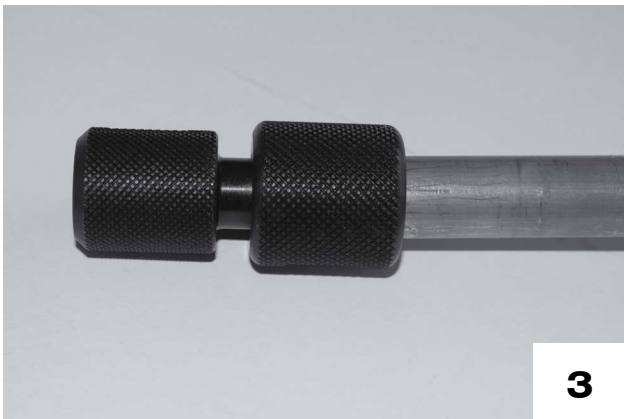
Montageanleitung / Instruction de montage voir page 4



Kupfer oder Edelstahlrohr mit einem Rohrschneider oder einer feinzahnigen Säge ablängen.



Rohr innen und aussen entgraten, damit der O-Ring nicht verletzt wird. Verwenden Sie dazu unser Werkzeug Art Nr. 9897 oder ein anderes handelsübliches Fabrikat.



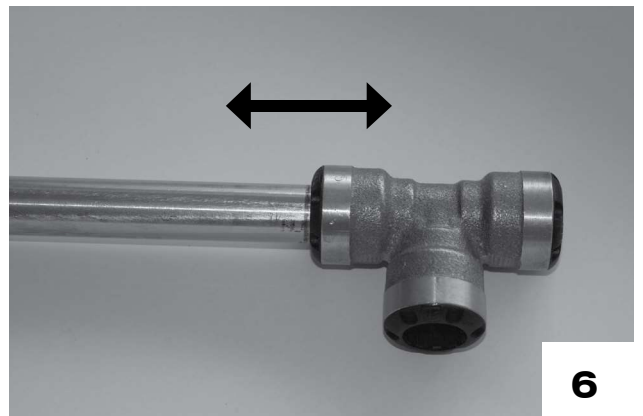
Weiche Kupferrohre innen und aussen kalibrieren.



Einstecktiefe anzeichnen. Die Einstecktiefe ist zwingend einzuhalten und zu kontrollieren, da die Verbindung sonst undicht ist.
Bei Pex-Rohren Stützhülse Art 9896-1 einfahren.



Fitting vor dem zusammenstecken optisch auf Sauberkeit und korrekten Sitz des O-Ring kontrollieren, Rohr unter leichtem Drehen einstecken bis die Markierung erreicht ist.



Am Rohr ziehen zur Kontrolle, dass die Verbindung fest ist. **“Zugkontrolle”**

Demontageanleitung / Instruction de démontage voir page 5



Benötigtes Material, Werkzeug: Roter Kunststoffring Art 9896, Schlüssel 9895.



Kunststoffhülse mit Schlüssel im Gegenuhrzeiger lösen.



Roten Kunststoffring der entsprechenden Dimension mit dem Konus gegen den Fitting über das Rohr stülpen.



Kunststoffhülse bis zum Anschlag anziehen.



Fitting kann ab dem Rohr gezogen werden.

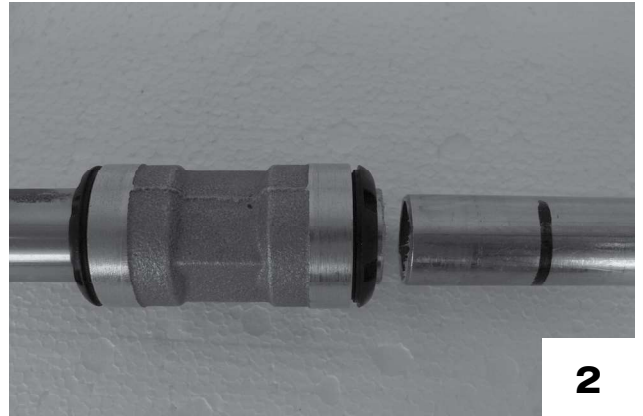


Roten Kunststoffring aus dem Fitting entfernen, Innenteile des Fitting ersetzen, Art 4698.

Montageanleitung für Schiebemuffe / Instruction de montage pour manchon coulissant voir page 6



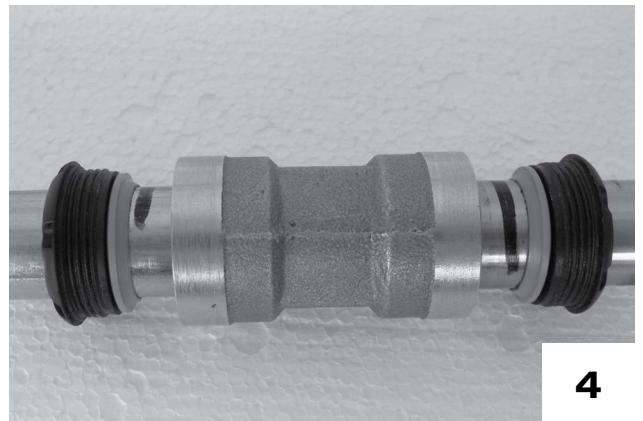
Positionen 1-2-3-4 gemäss Montageanleitung durchführen.



Muffe auf entgratetes Rohr schieben.



Muffe bis zur Einstecktiefe überschieben.



Beidseitig schwarze Kunststoffhülse lösen.



Rote Ringe entfernen. Einstecktiefe kontrollieren.



Beidseitig schwarze Kunststoffhülse mit Werkzeug anziehen.

Instruction de montage



Couper le tuyau de cuivre ou d'acier inoxydable au moyen d'un coupe-tube ou d'une scie à dents fines.



Ebarber soigneusement le tuyau à l'intérieur et à l'extérieur afin de ne pas endommager le joint O-Ring, utilisez pour cela notre outil art. No 9897 ou une autre marque du commerce.



Les tubes en cuivre doivent être calibrés à l'intérieur et à l'extérieur.

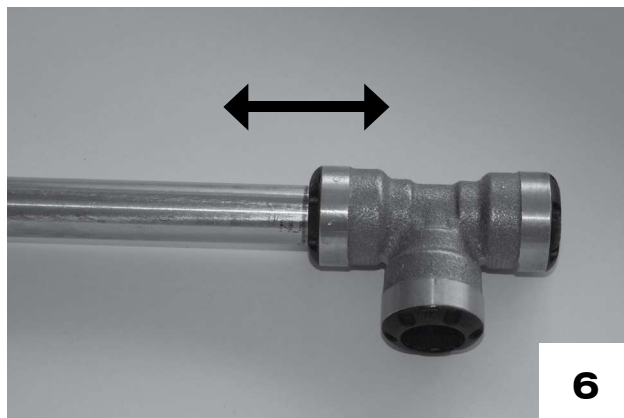


Marquer impérativement la profondeur d'emboîtement.

Tube Pex: introduisez la canule 9896-1.



Vérifiez avant d'emboîter que le raccord est propre à l'intérieur et contrôlez à vue l'assise correcte du joint O-Ring. Ensuite, enfoncez le tuyau en tournant légèrement jusqu'à ce qu'il arrive à la marque.



Tirer sur le tuyau pour contrôler la bonne tenue du raccord.

Instruction de démontage



Matériel nécessaire: bague rouge 9896, clé 9895.



Dévisser l'écrou en tournant dans le sens inverse des aiguilles d'une montre au moyen de l'outil art. No 9895.



Glisser sur le tuyau la bague de matière synthétique rouge de la dimension correspondante avec le cône contre le raccord et l'écrou dévissé.



Serrer à fond l'écrou noir de matière synthétique.



Le raccord peut-être tiré du tuyau.

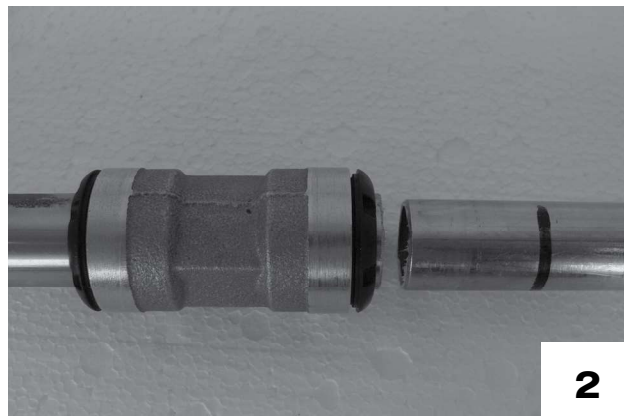


Retirer à nouveau la bague rouge en matière synthétique, puis revisser l'écrou sur le raccord.

Instruction de montage pour manchon couissant



Exécuter positions 1-2-3-4 selon instruction de montage.



Introduire le manchon dans un tube ébarbé.



Pousser le manchon jusqu'à la marque de la profondeur d'emboîtement.



Dévisser des deux côtés les écrous noirs.



Enlever les deux bagues rouges, contrôler la profondeur d'emboîtement.



Revisser les deux écrous noirs avec l'outil spécial.